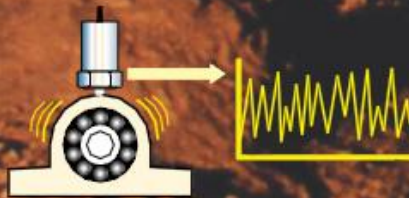


# ДАТЧИКИ ВИБРАЦИИ



Датчики вибрации TX5633 обеспечивают точное измерение уровня вибрации для контроля состояния механизмов.

Выходной сигнал переменного тока.

Чувствительность 100 мВ/г.

Программирование функций и уставок сигнализации при использовании программируемого контроллера с релейным выходом.

Устанавливается на генераторах, насосах, коробках передач, компрессорах, турбинах и двигателях, механизмах с вращающимися частями.

Установка на штифте M8 или адаптере Quickfit. Искробезопасное исполнение для зон группы I.

Частотная характеристика: 1Гц...10кГц (3 дБ)

Принцип измерения: пьезо электрический

Линейность: ±5%

Резонанс: 18 кГц (номинал)

Диапазон чувствительности: 100 мВ/г

Температура окружающей среды: -25°С...140°С

Напряжение питания: 12 В пост. Тока

Входной ток: 0,5 мА... 8 мА

Материал: нержавеющая сталь

Исполнение: IP65

Электрические соединения: кабель 5м, коаксиальный, экранированный, с оплеткой **ВСЕ РАЗМЕРЫ В ММ**

Крепление: штифт М8×8 мм или адаптер Quickfit

КОД ЗАКАЗА:

ЭЛЕКТРИЧЕСКИЕ СОЕДИНЕНИЯ:

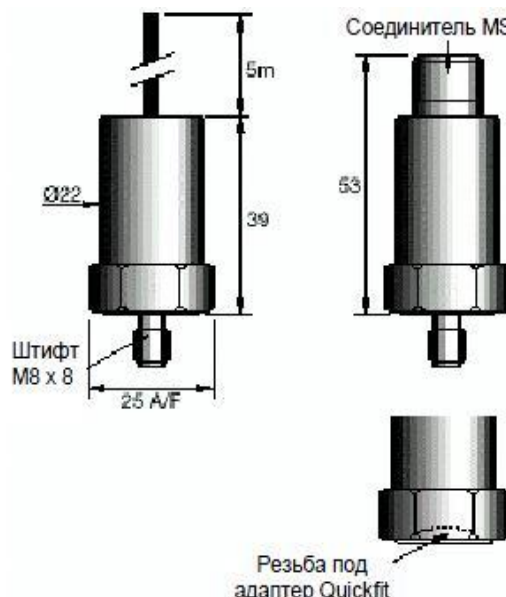
ТХ5633 Датчик вибрации (Искробезопасное исполнение, Группа I)

**Дополнительное оборудование:**

- ТХ9042 Программируемы контроллер
- ТХ9137 Программируемый контроллер (Искробезопасное исполнение, Группа I)

**Опции:**

- |                     |                                  |
|---------------------|----------------------------------|
| С кабелем (11)      | Со штифтом М8 (21)               |
| С соединителем (12) | Резьба под адаптер Quickfit (22) |



**УСТРОЙСТВА УПРАВЛЕНИЯ (заказывается отдельно):**

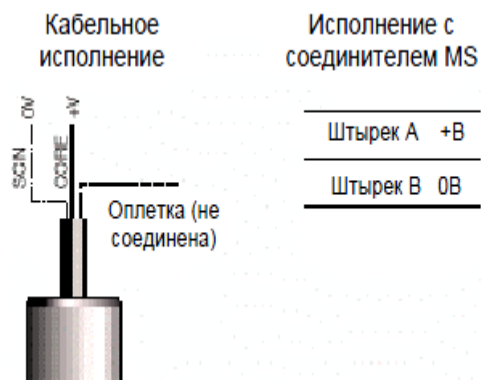
Программируемый контроллер ТХ9042. 8 каналный программируемый монитор с цифровым дисплеем, сигнализацией, возможностью сбора и передачи данных.

**СЕРТИФИКАТЫ:**

Маркировка взрывозащиты: PO Exial

**ДОПОЛНИТЕЛЬНОЕ ОБОРУДОВАНИЕ:**

- |  |  |
|--|--|
| ТХ5630.11 Адаптер Quickfit (М8)        |  |
| ТХ5630.12 Адаптер Quickfit (на клею)   |  |
| ТХ5630.13 Адаптер Quickfit (магнитный) |  |



**ЗАО «ПРОМТЕХ»**  
**Официальный дистрибьютор Trolex**  
 105077, Москва,  
 ул. Средняя Первомайская, 23  
**Т.: (495) 461-0506, 465-1601**  
**Ф.:(495) 461-0506**