

Конвейерные Весы Milltronics с Несколькими Роликовыми Опорами (MMI) состоят из двух или нескольких конвейерных весов с одной роликовой опорой MSI, установленных последовательно. Они обеспечивают непрерывное высокоточное взвешивание свободного потока разнообразных материалов, как в сырьевых, так и в перерабатывающих отраслях промышленности. Весы доказали свою надежность в различных технологических процессах - от добычи полезных ископаемых - в шахтах, карьерах и рудниках - до производства электроэнергии, железа, стали, пищевых продуктов и химических веществ. MMI подходят для контроля разнообразной продукции, например, удобрений, песка, зерна, муки, угля, сахара.

Использование в MMI тензодатчиков запатентованной прямоугольной формы обеспечивает быструю реакцию на вертикальное усилие и мгновенный отклик на появление нагрузки. Это гарантирует исключительную точность измерений и повторяемость даже при неравномерно распределенной или легкой нагрузке, при малых расстояниях между роликами и высокой скорости ленты.

Работая совместно с микропроцессорным интегратором Milltronics, MMI обеспечивают отображение на экране расхода в конкретный момент времени, суммарного расхода, нагрузки на ленту и скорости потока сыпучих материалов на ленточном конвейере. Датчик скорости Milltronics измеряет скорость ленты конвейера, передавая результаты, на интегратор.

Весы просто устанавливаются на конвейер и могут быть закреплены восемью болтами и имеющимися роликами, в свою очередь, закрепленными на динамической балке. Так как подвижные части у прибора отсутствуют, обслуживание сводится к минимуму, необходимо только периодически проверять калибровку.

#### Особенности:

- Уникальная прямоугольная конструкция тензодатчика.
- Исключительная точность и повторяемость.
- Неравномерно распределенный или легкий груз не влияет на измерения.
- Возможность контроля при высокой скорости ленты.
- Невысокая стоимость.
- Сертифицирован NTEP и Industry Canada.

#### ТЕХНИЧЕСКИЕ ХАРАКТЕРИСТИКИ:

**Точность:**  $\pm 0,25\%$ , в диапазоне рабочего расхода 25-125%

**Ширина ленты:** от 18" до 96" в размерах CEMA, от 500 до 2000 мм в метрических (см. схематические чертежи с указанными размерами)

**Скорость ленты:** до 4 м/с

**Пропускная способность:** до 5000 т/ч при максимальной скорости ленты

#### Наклон конвейера:

- $\pm 20^\circ$  от горизонтали, фиксированный наклон
- до  $\pm 30^\circ$  - с меньшей точностью.

## Профиль ролика:

- до 35°C - расчетная точность
- до 45°C - с меньшей точностью

**Диаметр ролика:** от 50 до 180 мм

**Расстояние между роликовыми опорами:** от 0,5 до 1,5 м

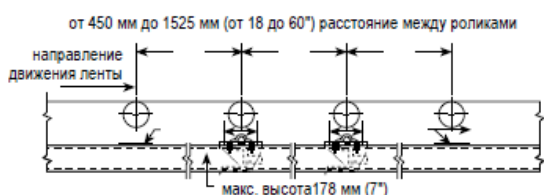
## Тензодатчик:

- возбуждение: номинал 10В пост. тока, максю-15В пост. тока.
- выход: возбуждение 2мВ/В при номинальной нагрузке тензодатчика
- нелинейность: 0,02% от номинального выхода
- гистерезис: 0,02% от номинального выхода
- стабильность: 0,01% от номинального выхода
- выдерживаемая нагрузка максимально: 22,5; 45; 112,5; 225; 337,5; 450 кг.
- перегрузка: безопасная (150% от номинальной выдерживаемой нагрузки) или предельная (300% от номинальной выдерживаемой нагрузки)
- температура: от -40 до 85°C (рабочая) от -18 до 40°C (Компенсирруемая)
- материал корпуса: нержавеющая сталь с улучшенной защитой от влаги.
- габаритные размеры: одинаковы для всех номинальных значений выдерживаемой нагрузки.

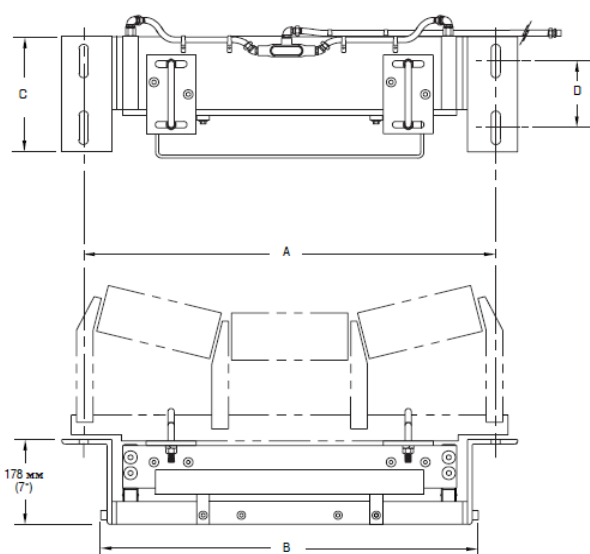
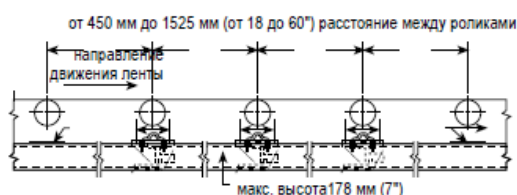
**Опасные среды:** при использовании сертифицированных искробезопасных барьеров.

## ГАБАРИТНЫЕ РАЗМЕРЫ:

### При Использовании Двух MSI



### При Использовании Трех MSI

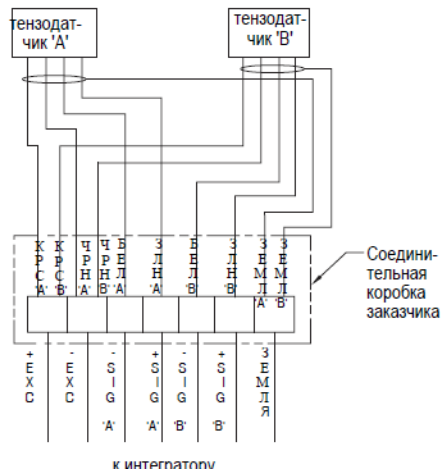
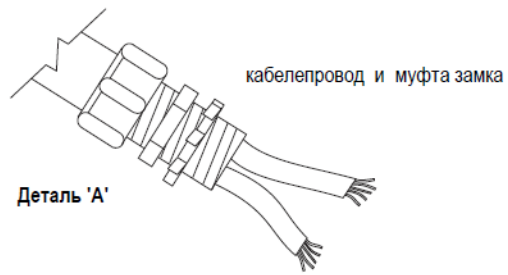
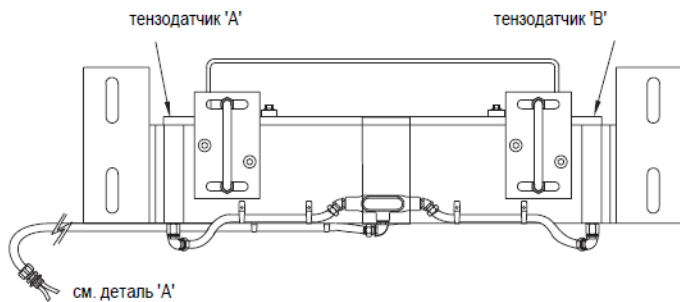


ширина ленты конвейера	ширина крепления весов 'A'	минимальная ширина вставок 'B'	'C'	'D'	вес
18"	27"	24.5"	9.5"	5.5"	82 lbs.
20"	29"	26.5"	9.5"	5.5"	85 lbs.
24"	33"	30.5"	9.5"	5.5"	90 lbs.
30"	39"	36.5"	9.5"	5.5"	99 lbs.
36"	45"	42.5"	9.5"	5.5"	107 lbs.
42"	51"	48.5"	9.5"	5.5"	116 lbs.
48"	57"	54.5"	12"	8"	162 lbs.
54"	63"	60.5"	12"	8"	174 lbs.
60"	69"	66.5"	12"	8"	185 lbs.
72"	81"	78.75"	12"	8"	235 lbs.
84"	93"	90.75"	12"	8"	261 lbs.
96"	105"	102.75"	12"	8"	288 lbs.

ширина ленты конвейера	ширина крепления весов 'A'	минимальная ширина вставок 'B'	'C'	'D'	вес
500 мм	740 мм	677 мм	241 мм	140 мм	37 кг
650 мм	890 мм	827 мм	241 мм	140 мм	40 кг
800 мм	1040 мм	977 мм	241 мм	140 мм	44 кг
800 мм	1090 мм	1027 мм	241 мм	140 мм	48 кг
1000 мм	1240 мм	1177 мм	241 мм	140 мм	52 кг
1000 мм	1290 мм	1227 мм	305 мм	203 мм	73 кг
1200 мм	1450 мм	1387 мм	305 мм	203 мм	78 кг
1200 мм	1540 мм	1477 мм	305 мм	203 мм	83 кг
1400 мм	1650 / 1740 мм	1587 / 1677 мм	305 мм	203 мм	88 кг
1600 мм	1900 / 1940 мм	1837 / 1877 мм	305 мм	203 мм	93 кг
1800 мм	2100 / 2140 мм	2037 / 2077 мм	305 мм	203 мм	98 кг
2000 мм	2300 / 2340 мм	2237 / 2277 мм	305 мм	203 мм	103 кг

**ВСЕ РАЗМЕРЫ В ММ**

## ПРОВОДКА:



ИСПОЛЬЗУЙТЕ НАШ ОПЫТ, И МЫ ПОДБЕРЕМ РЕШЕНИЕ, ОТВЕЧАЮЩЕЕ ВАШИМ ТРЕБОВАНИЯМ!



Официальный партнер фирмы Siemens Miltronics  
 105077, Москва, Средняя Первомайская ул., д 23  
 Тел/факс: (495) 225-4829, 461-0506, 465-1601/ 465-0231  
 Email: info@promtex.ru Сайт: www.promtex.ru